

## PRÉSENTATION DE L'ENTREPRISE



DA-VOTRELEC

Electricité, Informatique  
Vidéosurveillance



Vidéosurveillance



Informatique & IT



Réseau & Web



Dépannage 24/7J

## **Présentation de la société DA-VOTRELEC :**

L'entreprise DA-VOTRELEC a été fondée en février 2020, dynamique, née d'une véritable passion pour la conception et la réalisation d'installations électriques.

Notre savoir-faire et nos compétences reposent sur un bureau d'études, nos compétences sur le terrain ainsi que du personnel expérimenté et motivé.

Quelque soit votre projet, l'entreprise DA-VOTRELEC vous accompagne, identifie l'ensemble de vos besoins et vous propose une installation personnalisée répondant à votre attente.

### ➤ **Notre philosophie :**

« Réaliser des prestations de qualité dans une recherche constante de la satisfaction du client »

### ➤ **Nos valeurs :**

« Savoir-faire et Qualité, Engagement, Disponibilité, Responsabilité, Confiance & Proximité »

### ➤ **Nos domaines d'activités :**

Réalisation et conception d'installations électriques courant fort et courant faible dans les domaines de l'habitation, du tertiaire, de l'industrie ainsi qu'à l'export :

- ❖ Neuf, rénovation, dépannage
- ❖ Domotique, système d'automatisation
- ❖ Vidéophonie, interphone
- ❖ Alarme incendie & intrusion
- ❖ Informatique (alimentation, réseau, onduleur, ...)
- ❖ Haute-tension
- ❖ ...

### ➤ **Nos qualifications :**

- ❖ A2 : électricien – automaticien en formation technique de qualification
- ❖ BA4 – BA5 : intervention et formation sur les installations haute-tension
- ❖ Agréé ville de Liège
- ❖ Tous nos personnels intervenants sont munis d'une habilitation électrique

### ➤ **Informations complémentaires :**

- ❖ Numéro d'entreprise : 0679.520.038
- ❖ TVA BE0679.520.038

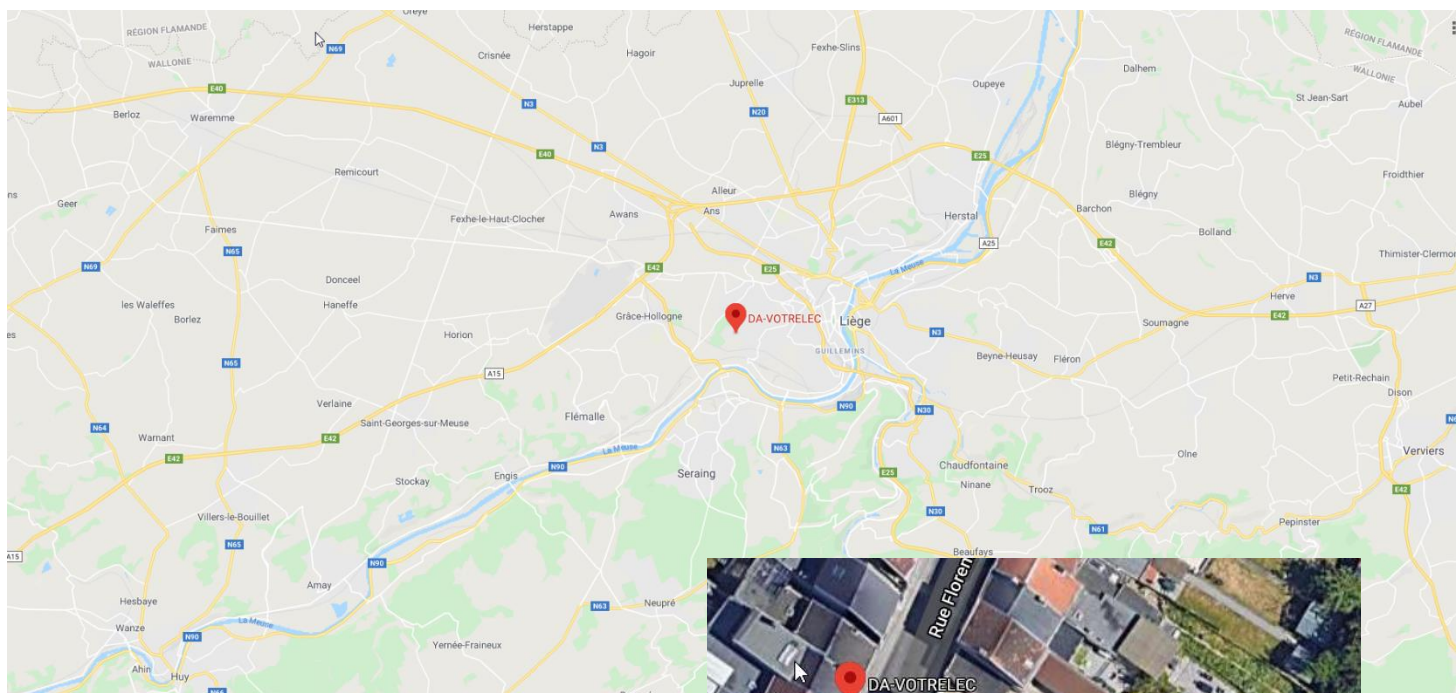
## Nos informations & nous localiser :

70 rue Florent Joannès  
4420 Montegnée (BE)

Tél : +32 499 303 737

Mail : [info@da-votrelec.be](mailto:info@da-votrelec.be)

Web : [www.da-votrelec.be](http://www.da-votrelec.be)



Nos bureaux sont ouverts :

- Du lundi au vendredi de 8h30 à 20h
- Le samedi & dimanche de 10h à 20h
- Et si besoin sur rendez-vous au-delà des horaires d'ouvertures
- Pour nos clients, un service dépannage 24/24h est assuré



Siège social : 70 rue Florent Joannès – 4420 Montegnée – Tél : +32 489 543 272 / Service dépannage : 04 262 06 92

Site internet : [www.da-votrelec.be](http://www.da-votrelec.be) – Email : [info@da-votrelec.be](mailto:info@da-votrelec.be)

TVA BE0679.520.038 – Agrée VCA – BA4 & BA5

## Nos moyens humains :

### ➤ Le bureau d'études

Notre bureau d'études a en charge les réalisations de devis estimatif et quantitatif, des études techniques aux différents stades d'avancement des projets, la reprographie des documents techniques, la veille technologique et apporte une assistance technique aux conducteurs de travaux, et à la maîtrise d'œuvre désignée par le client.

Il réalise les plans d'armoires, plans de masse, études d'intégration, d'exécution, la conception des plans de distributions des études de dimensionnement, ...

Selon les besoins, un membre du bureau d'études, ingénieur et/ou dessinateur, pourra être détaché sur site.

Le Bureau d'Études a aussi la responsabilité de garder nos personnels qualifiés et habilités à leur environnement de travail. (Habilitation : électrique, amiante, évolution des normes, ...)

### ➤ Moyens matériels

Équipé d'impressions A3 ainsi qu'une bibliothèque des normes, NF C15-100, NF C 13-200, NF C12-100, ...

### ➤ Moyen CAO

- ❖ AUTOCAD – Logiciel de conception et dessin industriels (CAO) le plus couramment utilisé.
- ❖ DIALUX – Études d'éclairage.
- ❖ Solidworks Electrical – Logiciel de schémas électriques.

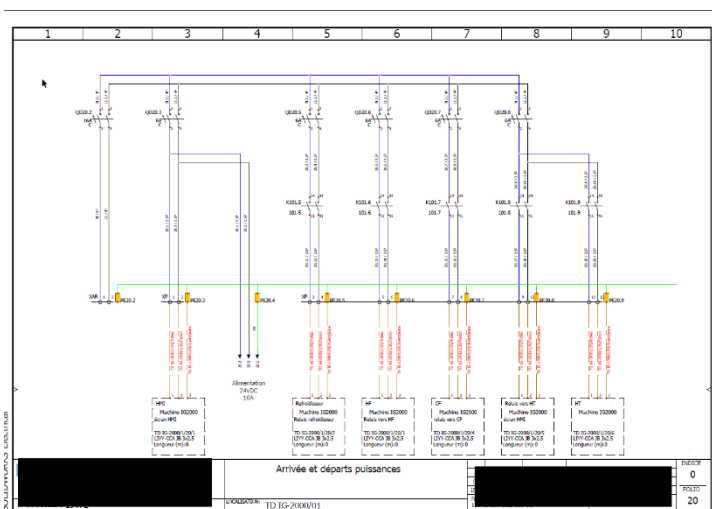


Schéma électrique

## Notre service dédié au secteur tertiaire :

### ➤ Organisation

Ce service est plus communément appelé « Courant Faible », il est organisé autour d'un chargé d'affaires, de deux conducteurs de travaux et d'opérateurs. Chacun est spécialisé sur un ou plusieurs secteurs tels que :

#### ➤ VDI

- ❖ Étude et conception
- ❖ Installation et branchement de baies de brassage
- ❖ Réseaux câblés cat.5-6-7, fibre optique
- ❖ Système de centrale téléphonique
- ❖ Mise en conformité de réseau, ...

#### ➤ Système de sécurité incendie

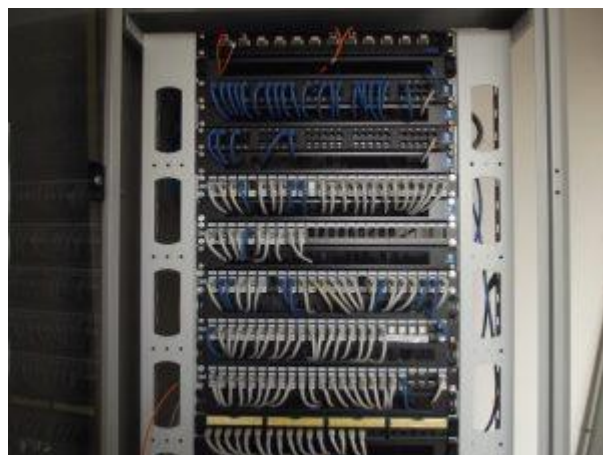
- ❖ Études et dimensionnement de vos installations
- ❖ Pose de détecteurs incendie, déclencheur manuel, diffuseurs sonores, ...
- ❖ Équipements de contrôle et de signalisation

#### ➤ Éclairage de sécurité

- ❖ Études et dimensionnement de vos installations
- ❖ Pose de blocs autonomes
- ❖ Mise en service de sources centrales d'évacuation
- ❖ Éclairage de secours sur batterie

#### ➤ Contrôle d'accès

- ❖ Études et conception de vos installations
- ❖ Pose de transmetteurs téléphoniques
- ❖ Interphonie de sécurité
- ❖ Voix, image et contrôle d'accès sur IP
- ❖ Vidéo surveillance
- ❖ ...



*Baie de brassage réalisée par nos soins*

## **Notre service dédié au secteur industriel :**

### ➤ **Organisation**

Le courant fort demeure une activité principale pour DA-VOTRELEC. Notre expérience permet de réaliser tous types de travaux en courants forts pour l'industrie mais aussi pour le tertiaire, ou le logement. Ce service est composé de 2 conducteurs de travaux épaulant le responsable d'affaires.

### ➤ **Tableaux de distributions**

Nous réalisons l'étude, le dimensionnement et le câblage complet de vos tableaux de distribution et ou coffrets de régulation selon vos spécifications de cahier des charges et en respectant les règles de l'art.

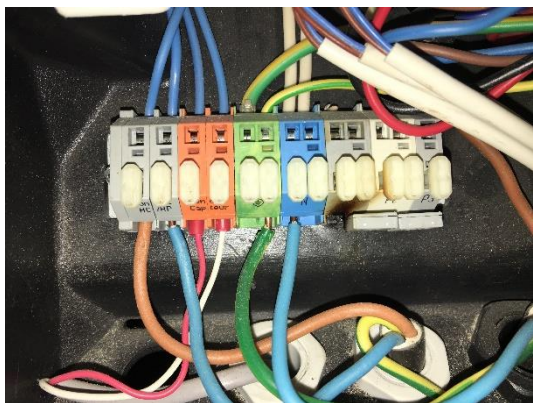
### ➤ **Distribution des récepteurs**

- ❖ Prises forces et mise en place de réseaux d'éclairage
- ❖ Alimentation des installations de chantier
- ❖ Installation de mise à la terre
- ❖ Installation de batteries de condensateurs

## **Notre service dépannage :**

### ➤ **Fonctionnement du service dépannage**

Notre service dépannage prend effet tous les jours de la semaine, 24 heures sur 24. Deux techniciens assurent les interventions de premières urgences et la mise en sécurité des installations, le cas échéant, afin d'assurer un fonctionnement minimum et provisoire de ces mêmes installations dans l'attente d'une remise en état définitive.

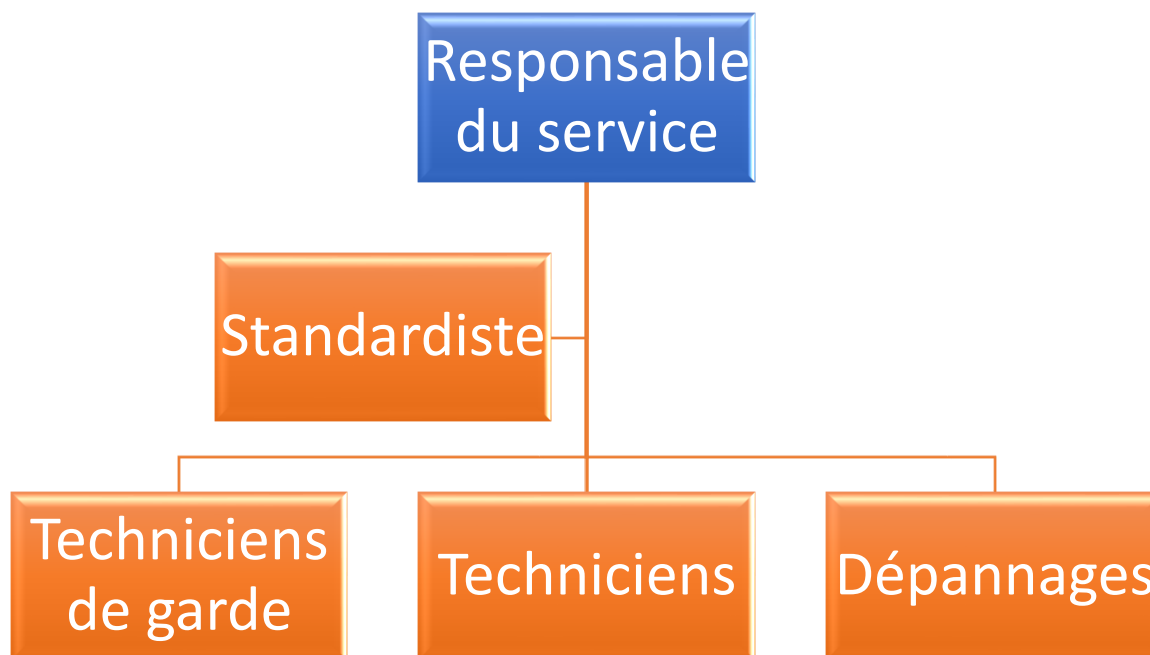


*Dépannage à la suite d'un échauffement*

Nos techniciens effectuent leurs interventions à l'aide d'un véhicule aménagé et équipé du matériel nécessaire autant que possible.

Le compte-rendu des interventions est adressé au client, en précisant la nature du suivi à effectuer, si besoin, par l'entreprise choisie par le client. Ce compte-rendu est fait sur les lieux du dépannage le jour même.

➤ **Organigramme du service dépannage**



**Notre service formation :**

Le service de formation est rattaché au bureau d'études, ils ont pour mission de garder les employés de la société à jour des évolutions des normes du domaine de l'électricité mais aussi du bâtiment (habilitations électriques, amiante, ...). Pour cela, DA-VOTRELEC consacre 5% de la masse salariale à la formation.

Nos prestations sont composées à 70% du savoir-faire de nos personnels, et nous intervenons dans des domaines où les évolutions techniques demandent une mise à niveau permanente. L'acquisition et le maintien des compétences constituent le véritable enjeu de la formation dans une entreprise comme DA-VOTRELEC.

➤ **Les formations sont dispensées :**

- ❖ En externe, au niveau des partenaires reconnus comme NIKO, CEBEQ, REXEL, SCHNEIDER, ...
- ❖ En interne pour acquérir et développer des compétences et les expérimenter, afin de transmettre les savoirs et savoir-faire spécifiques aux exigences de nos métiers.
- ❖ Sur le terrain pour parfaire nos connaissances, approfondir des processus technologiques spécifiques.
- ❖ Les habilitations électriques peuvent être aussi dispensées en interne via un personnel formé aux habilitations électriques HTA et BT délivrée par un centre de formation compétent.

A votre demande, nous pouvons également vous dispenser des formations dans le but de sensibiliser vos personnels aux dangers et ravages de l'électricité. Ça n'a l'air de rien, mais ça peut sauver des vies ...

### **Nos perspectives et objectifs :**

#### ➤ **Développement durable**

Le développement durable a été placé au centre de la stratégie générale de notre société et s'oriente vers 3 axes principaux :

- ❖ L'aspect sociétal,
- ❖ L'aspect économique,
- ❖ L'aspect environnemental.

Nous avons suivi avec un cabinet de conseil spécialisé dans le développement durable une formation permettant de mieux comprendre à quoi correspond le développement durable, quels sont ses enjeux et comment mettre en place des actions permettant de répondre à cette démarche.

#### ➤ **Les points importants de notre démarche sociale sont :**

- ❖ L'amélioration des conditions de travail (aménagement des postes de travail, des horaires, ...).
- ❖ Le sentiment d'appartenance de chaque salarié.
- ❖ La promotion de l'égalité des chances (travail des femmes, des seniors, des handicapés, des étudiants, ...).
- ❖ L'ascension de nos techniciens par le biais de la formation de façon à développer leurs compétences mais aussi leurs connaissances dans le secteur d'activité.
- ❖ L'embauche du personnel issu des zones géographiques sur lesquelles intervient l'entreprise.

#### ➤ **Economie d'énergie**

Le personnel est sensibilisé aux bonnes pratiques : éteindre les lumières, couper le chauffage ou la climatisation le soir, n'imprimer que les documents nécessaires, et si possible en recto-verso. Renouvellement régulier de la flotte de véhicules utilitaires par des moins polluants et des plus économes.



## Nos références et fournisseurs :

### Références

Voici quelques références des clients qui nous font déjà confiance :



### Fournisseurs

Nous avons scrupuleusement sélectionné nos fournisseurs qui sont des partenaires indispensables, et qui respectent le même sens des valeurs que ceux que nous nous imposons.

Ils nous permettent d'assurer un service de qualité auprès de notre clientèle.

- ❖ REXEL – matériel électrique
- ❖ CEBEO – matériel électrique + accès
- ❖ RS ONLINE – matériel d'outillage
- ❖ CLABOTS TOOLS – équipements, EPI, accessoires
- ❖ SCHNEIDER ELECTRIC – protections électriques, coffrets
- ❖ NIKO HOME – matériel électrique domestique



Siège social : 70 rue Florent Joannès – 4420 Montegnée – Tél : +32 489 543 272 / Service dépannage : 04 262 06 92

Site internet : [www.da-votrelec.be](http://www.da-votrelec.be) – Email : [info@da-votrelec.be](mailto:info@da-votrelec.be)

TVA BE0679.520.038 – Agrée VCA – BA4 & BA5